

[Voir la version en ligne](#)



Les Actus de l'ORDECO

Juin - 2024



Retour sur l'Assemblée Générale 2024

Bonjour à toutes et tous,

Le 22 mars dernier, l'ORDECO tenait son AG annuelle. Un moment convivial dans les locaux de "La Bouillonnante" que l'équipe occupe désormais depuis 2 ans. L'AG c'est, bien sûr, un temps statutaire imposé avec l'approbation des différents rapports, mais c'est aussi et surtout un temps pour se retrouver, échanger autour d'un café.

Vous pouvez retrouver le compte-rendu, ainsi que les présentations d'Intercalaire et de l'AIFREC [sur notre site Internet](#).

Merci encore à tous pour votre présence et votre soutien qui permet de maintenir la vie associative de l'Observatoire.

Chloé Maisano
Directrice de l'ORDECO

[Consulter les documents de l'AG](#)

Nos actions déchets et économie circulaire



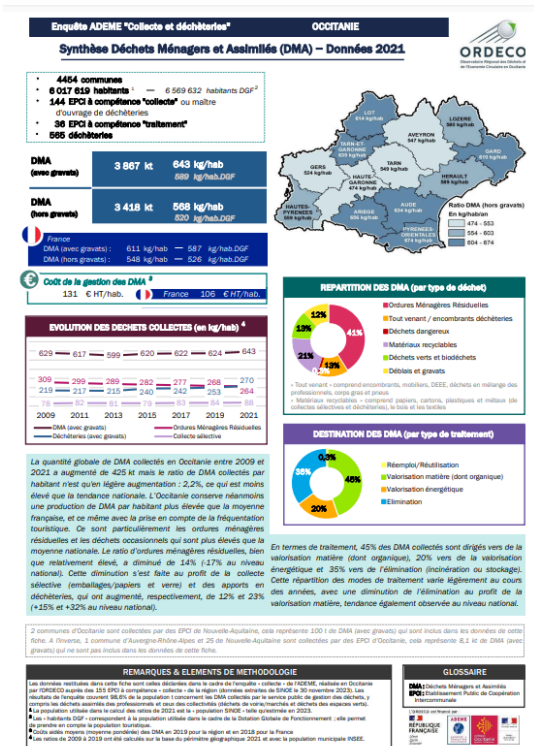
J- 8 ... Il reste encore des places, pensez à vous inscrire !

En savoir plus et vous inscrire



Le panorama sur les installations de traitement des biodéchets de l'Occitanie, la mise en place de la collecte séparée sur le territoire, ainsi que sur les déchets verts collectés par le Service Public de Gestion des Déchets est en ligne.

Accéder au Focus sur la gestion des biodéchets en Occitanie



Les chiffres DMA 2021 et les enquêtes Collecte et Traitement en cours

Point sur les enquêtes - Données 2023

DMA - Traitement - 2023

En mars dernier, **52 installations de traitement de déchets non dangereux de l'Occitanie ont reçu leurs formulaires relatifs à l'enquête Traitement.**

Sont concernées notamment les unités d'incinération de déchets et les plateformes de maturation de mâchefers associées, les installations de stockage de déchets non dangereux et les centres de tri accueillant de la collecte sélective. L'enquête porte sur les données de **l'année d'exploitation 2023.**

=> A ce jour le taux de retours est de 85% ; 7 installations manquent encore à l'appel.

Merci aux premiers répondants et merci par avance, à ceux qui vont suivre, pour leur implication.

DMA - Collecte - 2023

Depuis le mois de mars, **154 collectivités d'Occitanie, ayant la compétence collecte et/ou déchèteries, ont été invitées à répondre au questionnaire de l'enquête Collecte**, qui vient alimenter la base de donnée nationale SINOE de l'ADEME.

=> A ce jour le taux de retours est de 50%

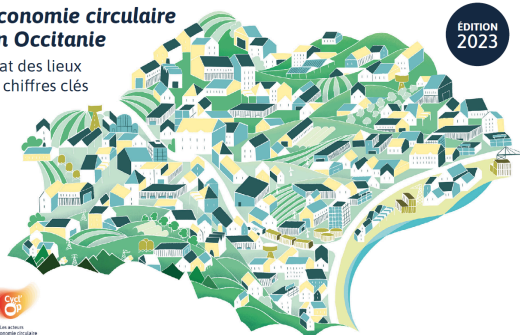
N'hésitez pas à nous contacter si vous n'avez pas reçu votre lien de connexion :
actualisation.sinoe@ordeco.org

Merci aux collectivités pour leur collaboration qui permet à l'ADEME de pouvoir agréger les données DMA France, suivre les évolutions et l'atteinte, ou l'écart, face aux objectifs nationaux et enfin, faire la remontée des données à l'Europe.

Les chiffres clés 2021 de l'enquête Collecte et de l'intercommunalité en Occitanie

Économie circulaire en Occitanie

État des lieux et chiffres clés



Pour celles et ceux qui n'en ont pas encore pris connaissance...

... le Tableau de bord de l'économie circulaire en Occitanie édition 2023 est disponible !

Informations et publications

Réflexion et Orientation vers une Stratégie Environnementale



Bienvenue sur l'outil ROSE, votre guide d'orientation pour vous aider à identifier quelle est, entre l'éco-conception, l'économie de la fonctionnalité et de la coopération (EFC), ainsi que l'écologie industrielle territoriale (EIT), l'approche la plus adaptée à vos problématiques et votre contexte.

Commencer le questionnaire → 12 minutes

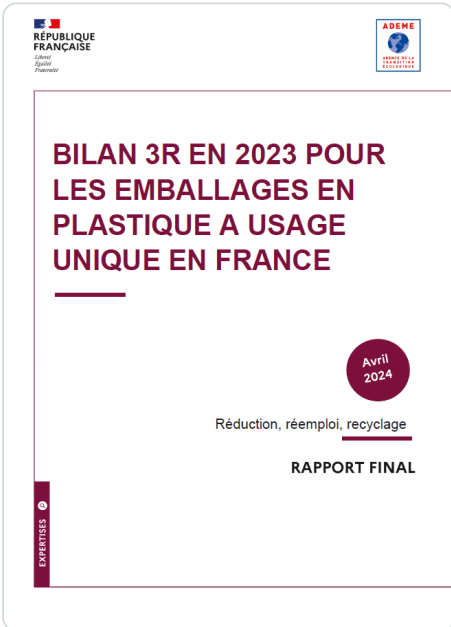


New!

Outil ROSE : Réflexion et Orientation vers une Stratégie Environnementale

Guide d'orientation pour vous aider à identifier quelle est, entre l'éco-conception, l'économie de la fonctionnalité et de la coopération (EFC), ainsi que l'écologie industrielle territoriale (EIT), l'approche la plus adaptée à vos problématiques et votre contexte.

Pour en savoir plus sur ROSE



BILAN 3R EN 2023 POUR LES EMBALLAGES EN PLASTIQUE A USAGE UNIQUE EN FRANCE

Avril 2024

Réduction, réemploi, recyclage

RAPPORT FINAL

EXPERTISES

Bilan 3R en 2023 pour les emballages en plastique à usage unique en France

Rapport sur les objectifs de réduction, de réutilisation et de réemploi, et de recyclage des emballages en plastique à usage unique pour la période 2021-2025.



Aides au réemploi des emballages et des contenants

Ajoutez aux favoris

L'ADEME vous accompagne dans votre mise en place de solutions pour diminuer les emballages plastiques mis en marché et favoriser leur réemploi. Cette aide vise à financer des études et expérimentations, ainsi que des investissements.

Aides au réemploi des emballages et des contenants

L'ADEME accompagne la mise en place de solutions pour diminuer les emballages plastiques mis en marché et favoriser leur réemploi

Prendre connaissance des aides ADEME



Fonds Économie Circulaire - ORMAT 2024 (Objectif Recyclage MATières)

Ajoutez aux favoris

L'appel à projets du Fonds Économie Circulaire soutient financièrement le tri et la préparation de déchets en vue de leur recyclage, la production de matières premières de recyclage (MPR) et leur incorporation dans les produits, ainsi que le reconditionnement / remanufacturing de batteries.

AAP « ORMAT » Objectif Recyclage Matières sur les matières premières de recyclage

Avec ORMAT, l'ADEME souhaite soutenir les projets qui favorisent la production locale de Matière Première de Recyclage d'une part, leur utilisation efficace d'autre part, et l'adéquation des capacités entre la production et l'utilisation des MPR.

Prendre connaissance de l'AAP ORMAT

LE RARE LES MEMBRES NOS ACTIONS ADHÉRER CONTACT

COLLECTION D'INDICATEURS RÉGIONAUX COMMUNS DÉCHETS

Indicateurs régionaux communs Déchets

DES INDICATEURS RÉGIONAUX COMMUNS A TOUS ?

En 2022, les Observatoires Régionaux des Déchets (ORD) ont souhaité partager le calcul de leurs indicateurs au travers d'infographies mensuelles. Chaque infographie concerne un indicateur commun à tous les ORD, et reprend leurs données.

Prenez connaissance des différents indicateurs régionaux communs de l'observation régionale des déchets via un portail qui regroupe l'ensemble des infographies des ORD !

Il s'agit d'infographies interactives, cliquez sur la production qui vous intéresse pour découvrir les données des territoires !
Pour revenir au sommaire, cliquez sur l'icône en haut à droite.

Les indicateurs communs du RARE (cliquez sur le titre pour accéder à l'indicateur)

- #1 : Les ratios de DMA
- #2 : "Payer pour ce que vous jetez", des situations contrastées dans les régions
- #3 : Déchets ménagers mis en décharge : où en sont les régions ?
- #4 : Division par deux de la mise en décharge, les régions sur la bonne trajectoire ?
- #5 : Y'a-t-il toujours moins de déchets résiduels ? Le point sur les régions.
- #6 : Valorisation énergétique des déchets résiduels : l'avancée des régions.
- #7 : La collecte des déchets alimentaires des ménages dans les régions : objectif 2023
- #8 : Les déchets dangereux des ménages sont-ils bien captés ?
- #9 : Pourcentage de déchets inertes tracés sur les installations régionales de valorisation

RARE Actualisation et traitement des données : RARE 2023. Dernière mise à jour : Janvier 2024
Sources : Observatoires régionaux des déchets

Attacher dans Tableau Pu...

New!

La collection d'indicateurs régionaux communs aux Observatoires Régionaux Déchets - RARE

En 2022, les Observatoires Régionaux des Déchets (ORD) ont souhaité partager le calcul de leurs indicateurs au travers d'infographies. Chaque infographie concerne un indicateur commun à tous les ORD de France et reprend leurs données.

=> Découvrez les données actualisées en janvier 2024 (données 2023).

Les indicateurs collectifs identifiés :

- [Ratio déchets ménagers et assimilés](#)
- [Part de la population en tarification incitative](#)
- [Part des déchets ménagers enfouis](#)
- [Déchets non dangereux non inertes enfouis et objectifs légaux](#)
- [Évolution du résiduel déchets non dangereux non inerte \(enfouissement & incinération\)](#)
- [Taux de valorisation énergétique des déchets non dangereux non inertes](#)
- [Déchets alimentaires triés à la source en filières biologiques \(compostage & méthanisation\)](#)
- [Déchets dangereux captés dans les déchets ménagers et assimilés](#)
- [Déchets inertes \(BTP\) valorisés](#)

Consulter les indicateurs sur le site du RARE

Quelques dates pour vos agendas



Ateliers de concertation - Programme de Réduction des déchets de Toulouse Métropole

Dans le cadre de la [révision du Programme de réduction des déchets](#), Toulouse Métropole amorce une nouvelle étape de concertation afin de définir les actions du futur programme (2025-2030).

En savoir plus et vous inscrire



Colloque écoconception le 26 juin 2024 - La Cité Toulouse

Le [Pôle écoconception](#), premier réseau français de compétence sur l'écoconception, tiendra son colloque à Toulouse en juin prochain. N'oubliez pas de vous inscrire !

En savoir plus et vous inscrire



1er Congrès interdisciplinaire en économie circulaire - 26 et 27 juin 2024 à Montpellier

Porté par l'[Association Interdisciplinaire Française pour la Recherche en Économie Circulaire, AIFREC](#), et le consortium de chercheurs [CIRCULADES](#), ce congrès scientifique mettra en lumière le caractère interdisciplinaire des recherches sur l'offre des acteurs économiques, sur la demande et le comportement des consommateurs, ainsi que sur la gestion et la transformation des déchets et des ressources.

Il sera également l'occasion de présenter comment la recherche peut conceptualiser et modéliser l'économie circulaire afin d'en faire un véritable moteur de changement.

En savoir plus et vous inscrire

Nous avons besoin de votre soutien !

Le travail que nous effectuons et mettons à disposition du plus grand nombre, sans contrepartie financière, vous semble important ? N'hésitez donc plus, faites un don pour que nous puissions continuer à vous fournir des données solides sur les déchets et l'économie circulaire.

L'ORDECO est reconnu d'intérêt général et, à ce titre, est habilité à délivrer des reçus fiscaux ouvrant droit aux réductions d'impôts prévues aux articles 200 et 238 bis du CGI. Selon le §a du 1 de l'article 238 bis du CGI, les dons des entreprises à l'Observatoire sont déductibles de leurs impôts à hauteur de 60% du montant de leur versement, pris dans la limite de 5 pour mille du chiffre d'affaires.



www.ordeco.org



Rejoignez la plateforme
des acteurs de l'économie circulaire
en Occitanie

www.cycl-op.org



ORDECO
24 rue du Général Ferrié
31500 Toulouse
06.11.48.19.02
www.ordeco.org



Cet e-mail a été envoyé à sandrine.tarde@ordeco.org Vous avez reçu cet email car vous vous êtes adhérent de l'ORDECO et/ou vous vous êtes inscrits sur notre liste de diffusion pour recevoir notre Newsletter trimestrielle.

[Se désinscrire](#)